



**EZCURRA**

*Seguridad*

*Innovación*

*Calidad*

**Cerraduras Especiales para Puertas Acorazadas**  
— con Sistema Antipalanca —



# Índice



Cerraduras de doble seguridad cortas	70.B.00	pág. 4
	70.C.00	pág. 4
	70.D.00.F	pág. 5
	70.M.00.F	pág. 5



Cerraduras de doble seguridad largas	70.B.00.FL	pág. 6
	70.C.00.FL	pág. 6
	70.D.00.FL	pág. 7
	70.M.00.FL	pág. 7



Sistemas de amaestramiento		pág. 8
----------------------------	--	--------



Cilindros de alta seguridad	DS-15	pág. 9
	DS-20	pág. 9
	R-20	pág. 10
	R-30	pág. 10
	SEA-2	pág. 11
	SEA-3	pág. 11



Complementos y accesorios		pág. 12
---------------------------	--	---------



Acabados		pág. 14
----------	--	---------

## Novedad

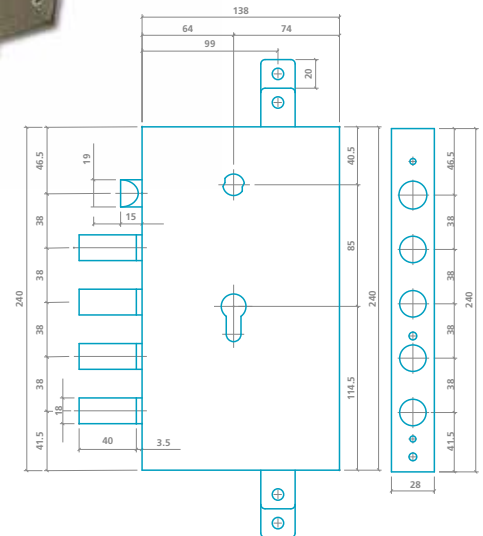
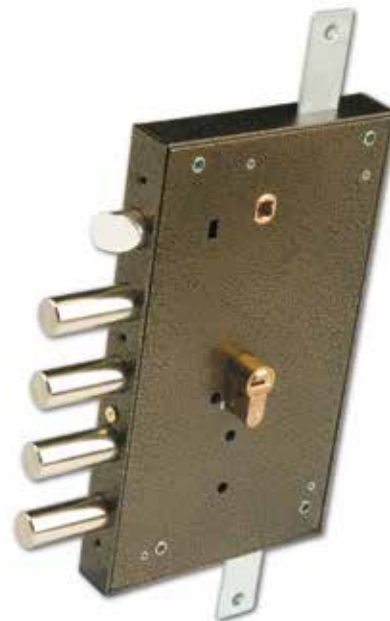
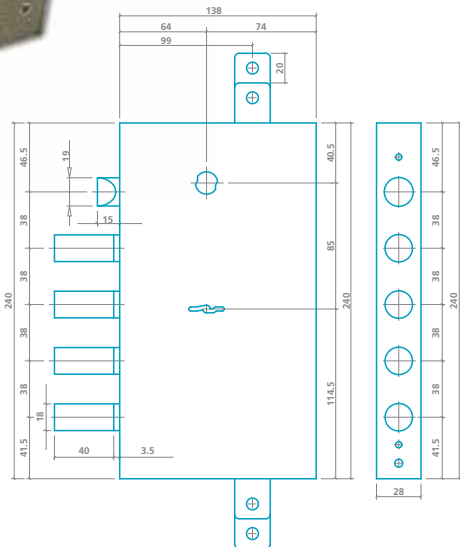
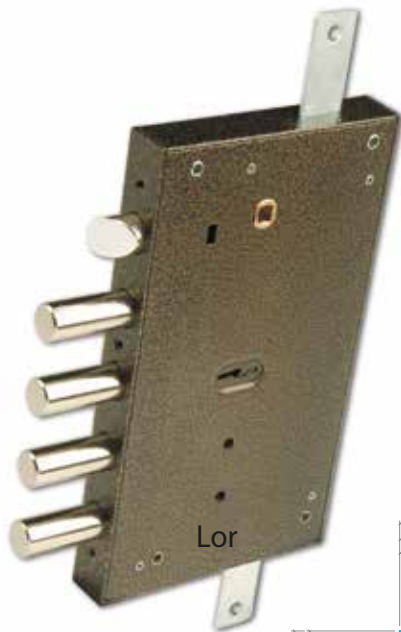
Todas las cerraduras de este catálogo disponen de un SISTEMA ANTIPALANCA que protege eficazmente del retroceso forzado de los bulones centrales de cierre.

Este sistema está PATENTADO Y CERTIFICADO por un centro oficial homologado.



# 70.B.00

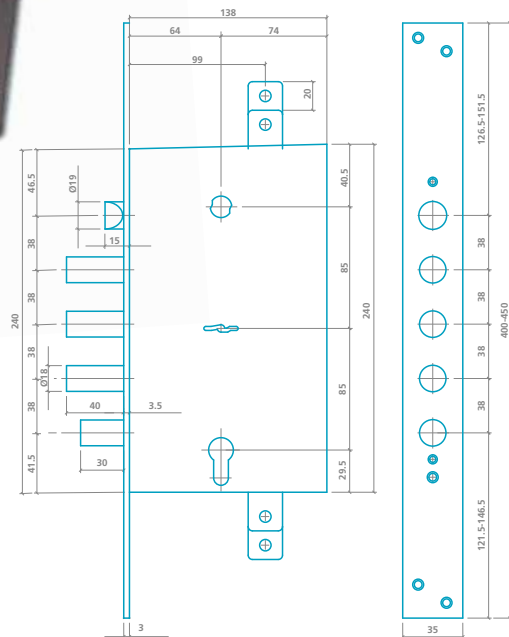
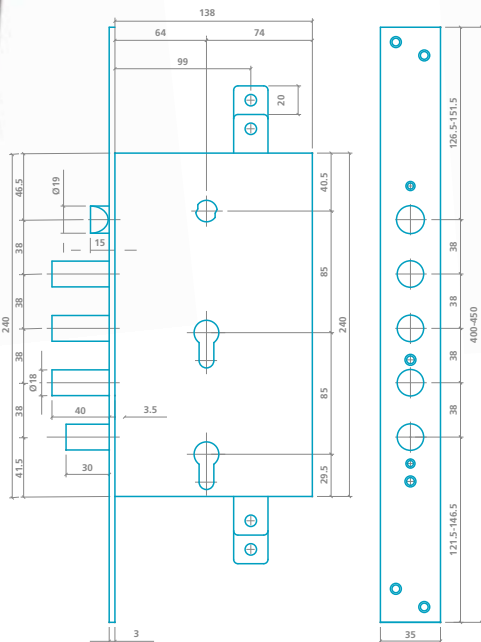
# 70.C.00



- Cerradura ANTIPALANCA
- Cerradura Especial de Seguridad con 6 Borjas de acción independiente
- Bloque de Borjas protegido por chapa de acero de 3 mm.
- Palanca de barras de acero Ø18 mm.
- 4 vueltas
- Picaporte reversible
- Entrada 64 mm.
- Caja cerrada
- Disponible con Frente y/o Cerradero 400 x 35 mm.
- Preparada para puntos de cierre superior e inferior
- Disponible con punto de cierre hacia bisagra
- Disponible versión con Llave de Servicio
- Acabados:  
Latón / Cromado  
Acero esmaltado oro / Cromo mate / Niquel metalizado / Bronce / Negro
- Escudo de seguridad

- Cerradura ANTIPALANCA
- Cilindros: DS-15, DS-10, K-20, K-30, SEA
- Palanca de barras de acero Ø18 mm.
- 4 vueltas
- Picaporte reversible
- Entrada 64 mm.
- Caja cerrada
- Disponible con Frente y/o Cerradero 400 x 35 mm.
- Preparada para puntos de cierre superior e inferior
- Disponible con punto de cierre hacia bisagra
- Acabados:  
Latón / Cromado  
Acero esmaltado oro / Cromo mate / Niquel metalizado / Bronce / Negro
- Escudo de seguridad

# 70.D.00.F 70.M.00.F



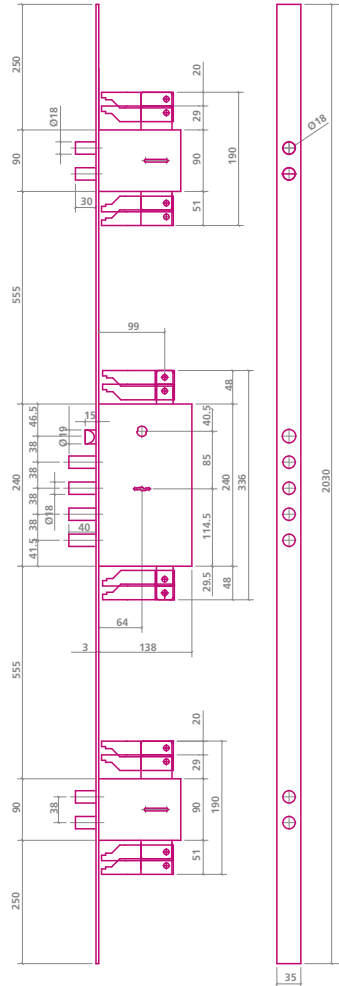
- Cerradura ANTIPALANCA
- Cerradura Especial de Seguridad con 2 Cilindros; el segundo cilindro bloquea el sistema
- 2 Cilindros de Alta Seguridad: DS-15, DS-10, K-20, K-30, SEA
- Palanca de barras de acero Ø18 mm.
- 4 vueltas
- Picaporte reversible
- Entrada 64 mm.
- Caja Cerrada
- Disponible con Frente y/o Cerradero 400 x 35 mm.
- Preparada para puntos de cierre superior e inferior
- Disponible con punto de cierre hacia bisagra
- Acabados:  
Latón / Cromado  
Acero esmaltado oro / Cromo mate / Níquel metalizado / Bronce / Negro
- Escudo de seguridad

- Cerradura ANTIPALANCA
- Cerradura Especial de Seguridad con Borja y Cilindro
- Sistema de Doble cierre:
  - Cierre central por 6 Borjas de acción independiente
  - Segundo cierre por Cilindro de Alta Seguridad DS-15, DS-10, K-20, K-30, SEA, con función de bloqueo del sistema
- Bloque de Borjas protegido por chapa de acero de 3 mm.
- Palanca de barras de acero Ø18 mm.
- 4 vueltas
- Picaporte reversible
- Entrada 64 mm.
- Caja cerrada
- Disponible con Frente y/o Cerradero 400 x 35 mm.
- Preparada para puntos de cierre superior e inferior
- Disponible con punto de cierre hacia bisagra
- Acabados:  
Latón / Cromado  
Acero esmaltado oro / Cromo mate / Níquel metalizado / Bronce / Negro
- Escudo de seguridad



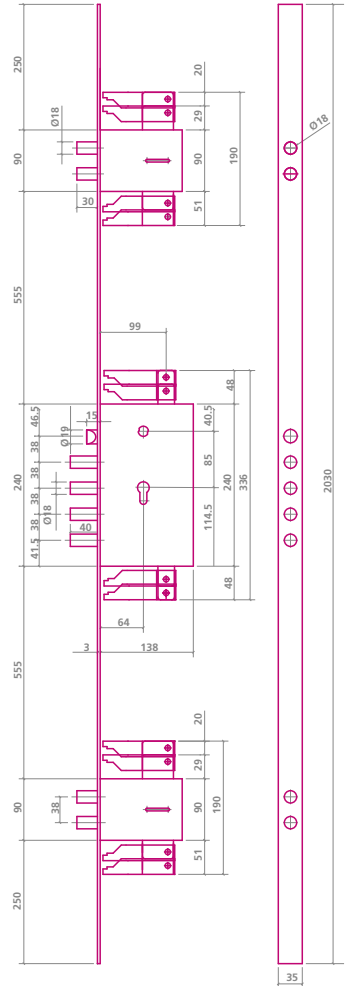
# 70.B.00.FL

# 70.C.00.FL



- Cerradura ANTIPALANCA
- Cerradura Especial de Seguridad con 6 Borjas de acción independiente
- Cerradura Central + 2 auxiliares
- Puntos de cierre superior e inferior
- Bloque de Borjas protegido por chapa de acero de 3 mm.
- Palanca de barras de acero Ø18 mm.
- 4 vueltas
- Picaporte reversible
- Entrada 64 mm.
- Caja cerrada
- Perfil 2030 x 35 x 3 mm.
- Disponible con punto de cierre hacia bisagra
- Disponible versión con Llave de Servicio.
- Acabados:  
Latón / Cromado  
Acero esmaltado oro / Cromo mate / Níquel metalizado / Bronce / Negro
- Escudo de seguridad

Ref.: 70.B.00.FL/3 sin puntos de cierre superior e inferior

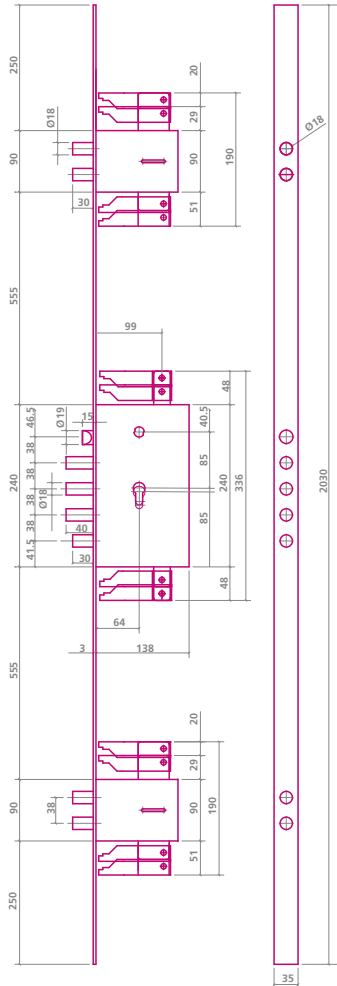


- Cerradura ANTIPALANCA
- Cerradura Especial de Seguridad con Cilindro DS
- Cerradura central + 2 auxiliares
- Puntos de cierre superior e inferior
- Cilindro Alta Seguridad: DS-15, DS-10, K-20, K-30, SEA
- Palanca de barras de acero Ø18 mm.
- 4 vueltas
- Picaporte reversible
- Entrada 64 mm.
- Cajas cerradas
- Perfil 2030 x 35 x 3 mm.
- Disponible con punto de cierre hacia bisagra
- Acabados:  
Latón / Cromado  
Acero esmaltado oro / Cromo mate / Níquel metalizado / Bronce / Negro
- Escudo de seguridad

Ref.: 70.C.00.FL/3 sin puntos de cierre superior e inferior

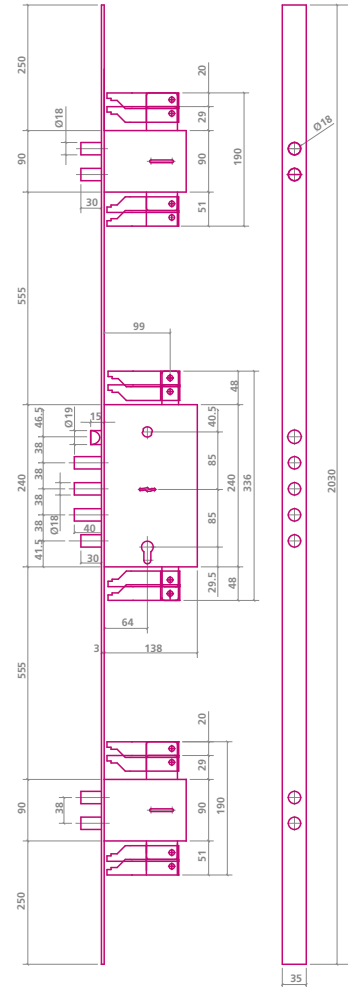
# 70.D.00.FL

# 70.M.00.FL



- Cerradura ANTIPALANCA
- Cerradura Especial de Seguridad con 2 Cilindros; el segundo cilindro bloquea el sistema
- Cerradura central + 2 auxiliares
- Puntos de cierre superior e inferior
- 2 Cilindros Alta Seguridad: DS-15, DS-10, K-20, K-30, SEA
- Palanca de barras de acero Ø18 mm.
- 4 vueltas
- Picaporte reversible
- Entrada 64 mm.
- Caja Cerrada
- Perfil 2030 x 35 x 3 mm.
- Disponible con punto de cierre hacia bisagra
- Acabados:  
Latón / Cromado  
Acero esmaltado oro / Cromo mate / Niquel metalizado / Bronce / Negro
- Escudo de seguridad

Ref.: 70.D.00.FL/3 sin puntos de cierre superior e inferior



- Cerradura ANTIPALANCA
- Cerradura Especial de Seguridad con Borja y Cilindro
- Cerradura central + 2 auxiliares
- Puntos de cierre superior e inferior
- Sistema de Doble cierre:
  - Cierre central por 6 Borjas de acción independiente
  - Segundo cierre por Cilindro de Alta Seguridad DS-15, DS-10, K-20, K-30, SEA, con función de bloqueo del sistema
- Bloque de Borjas protegido por chapa de acero de 3 mm.
- Palanca de barras de acero Ø18 mm.
- 4 vueltas
- Picaporte reversible
- Entrada 64 mm.
- Caja cerrada
- Perfil 2030 x 35 x 3 mm.
- Disponible con punto de cierre hacia bisagra
- Acabados:  
Latón / Cromado  
Acero esmaltado oro / Cromo mate / Niquel metalizado / Bronce / Negro
- Escudo de seguridad

Ref.: 70.M.00.FL/3 sin puntos de cierre superior e inferior

## Sistema de amaestramiento

**EZCURRA** ha desarrollado un sistema de amaestramiento que proporciona Comodidad, Eficiencia y Seguridad.

**Comodidad** por reducir el manejo de diferentes llaves, permitiendo abrir con una sola todas las cerraduras y cilindros habitualmente utilizados.

**Eficiencia** por permitir todo tipo de combinaciones y amaestramientos, desde una sola maestra hasta una gran maestra.

**Seguridad** por su alto grado de precisión, estando todos los amaestramientos codificados.

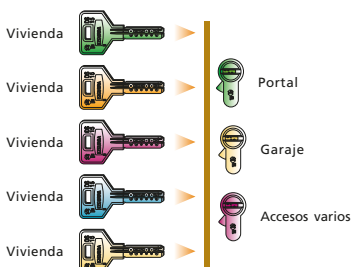
El sistema de amaestramiento de EZCURRA permite una gran variedad de combinaciones y variaciones, manteniendo la autonomía de cierre de cada una de las dependencias, optimizando su control y manejo.

Por todas estas ventajas, el sistema de amaestramiento de EZCURRA es demandado para comunidades de vecinos, viviendas unifamiliares, oficinas, fábricas, hoteles, hospitales y cualquier instalación de uso múltiple.



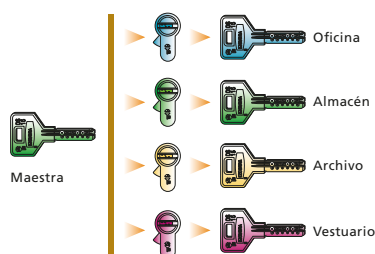
### Amaestramiento de Comunidades

Grupo de cerraduras –independientes entre sí– cada una con sus llaves propias, las cuales abren también servicios comunes como entrada principal, garaje, ascensor, cuartos comunitarios, etc.



### Amaestramiento Simple

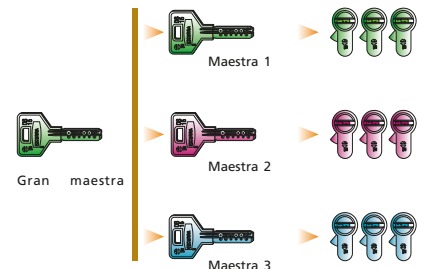
Grupo de cerraduras cada una con sus propias llaves individuales, y una llave maestra que abre todas las cerraduras. Apropiado para oficinas, almacenes, etc.



### Amaestramiento en Grupos

Varios Grupos de cerraduras independientes, cada grupo con su llave Maestra, y una Gran Maestra que abre todas las cerraduras. Indicado para edificios públicos, hoteles, empresas, etc.

Este amaestramiento puede tener otras complejas variantes.







# K-20

# K-30

## Características comunes

- Cilindro de alta seguridad con **17 pitones** (12 en línea + 5 laterales), que actúan combinadamente, dando como resultado un sofisticado sistema de seguridad que además aumenta exponencialmente sus posibilidades de **amaestramiento**.
- Perfil europeo, **antigangüa y antibumping**.
- **Protección frontal antitaladro** por anilla de acero templado en el tambor y barra en el canuto.
- Amplia gama de medidas y versiones: doble embrague, pomo, medios cilindros, microconmutadores, etc.
- Acabados: Latón / Cromo brillo / Cromo mate / Negro
- **FABRICACIÓN ÍNTEGRA EN ESPAÑA** bajo norma UNE-EN 1303:2006



- 17 pitones de latón: 12 en línea + 5 laterales
- 5 llaves cromadas reversibles

- 17 pitones de ACERO INOXIDABLE: 12 en línea + 5 laterales
- 5 llaves de alpaca reversibles



## medidas

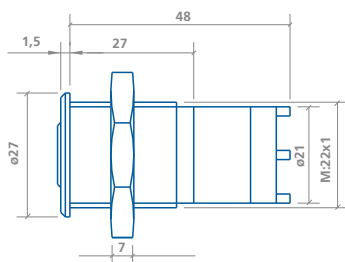
A	B	C	A	B	C	A	B	C	A	B	C
60 mm. (30-30)	• 75 mm. (35-40)	85 mm. (30-55)	90 mm. (30-60)	• 100 mm. (40-60)							
65 mm. (30-35)	• 80 mm. (40-40)	• 85 mm. (35-50)	• 90 mm. (35-55)	• 110 mm. (55-55)							
• 70 mm. (35-35)	80 mm. (30-50)	• 90 mm. (45-45)	• 95 mm. (40-55)	• 110 mm. (50-60)							
70 mm. (30-40)	• 80 mm. (35-45)	• 90 mm. (40-50)	• 100 mm. (50-50)	• 120 mm. (60-60)							
75 mm. (30-45)											

● Disponibles con doble embrague.

# SEA 2 / SEA 3

## EUROPERFIL

### Microconmutador



### medidas europerfil

A	B	C
60 mm.	(30-30)	
65 mm.	(30-35)	
70 mm.	(35-35)	
70 mm.	(30-40)	
75 mm.	(35-40)	
75 mm.	(30-45)	
80 mm.	(40-40)	
80 mm.	(30-50)	
80 mm.	(35-45)	
85 mm.	(30-55)	
85 mm.	(35-50)	
85 mm.	(40-45)	
90 mm.	(30-60)	
90 mm.	(40-50)	
95 mm.	(40-55)	
100 mm.	(50-50)	
100 mm.	(30-70)	
100 mm.	(40-60)	
110 mm.	(30-80)	
110 mm.	(40-70)	
110 mm.	(50-60)	
120 mm.	(60-60)	
120 mm.	(30-90)	
120 mm.	(40-80)	
120 mm.	(50-70)	

### Tarjetas de Seguridad



- Cilindros de alta seguridad SEA-2 y SEA-3.
- Protección frontal por piezas de acero templado.
- Combinan su doble línea de pitones, que actúan en suspensión y con doble anclaje, con otra de acción en el flanco, resultando un sistema de cierre múltiple de gran perfeccionamiento e ilimitada posibilidad de combinaciones.
- Aptos para toda clase de amaestramientos.
- 5 llaves reversibles de alpaca.
- Amplia gama de medidas y versiones: cilindros con pomo, medios cilindros, microconmutadores, etc.
- Acabado: Cromado



**Juego de Borjas S 70**



**Llave S 70 corta y larga**



**Borja**



**Cilindro**



**Borja + cilindro**



**Doble cilindro**

## Escudos S 70

## Juego de placas de entrada



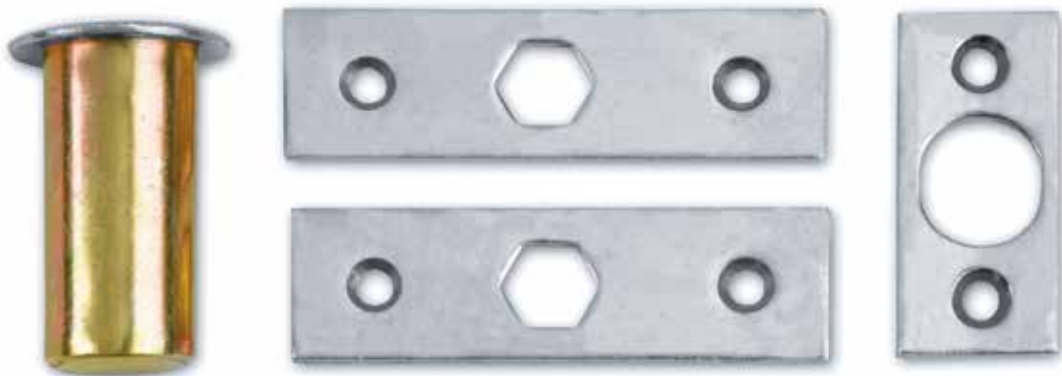
## Ganchos



## Desviadores

■ Frente y Cerradero disponibles.

## Guardapolvos





## Acabados

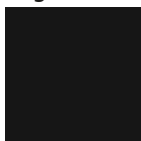
esmaltado oro



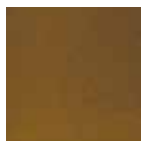
esmaltado cromo mate



esmaltado negro



esmaltado bronce



níquel metalizado



cromo brillo



latón



Made in Spain

FABRICACIÓN ÍNTEGRA EN ESPAÑA

Exportador Autorizado CE nº ES/20/0120/12



## **Ezcurra-Esko, S.A.**

Apartado (P.O.Box) 5  
20540 Escoriaza. (Guipúzcoa) Spain



Tel.: +34 943 71 51 00  
Fax: +34 943 71 41 00

e-mail: [ezcurra@ezcurra.com](mailto:ezcurra@ezcurra.com) • [www.ezcurra.com](http://www.ezcurra.com)